



umih ²¹

CCI CÔTE-D'OR
SAÔNE-ET-LOIRE

MÉTROPOLE DE BOURGOGNE

Assemblée Générale 2025

Lundi 7 Avril 2025

• **BIENVENUE**
à notre Assemblée Générale

Et merci à la CCI Côte d'Or – Saône et Loire de nous accueillir

ALLOCUTION de bienvenue

Pascal GAUTHERON - Président de la CCI Côte d'Or Saône et Loire



RAPPORT D'ACTIVITÉ 2024

Par les Présidents

● Lionnel PETITCOLAS



● Christophe LE MESNIL



● Le 29 AVRIL 2024

I'UMIH CÔTE D'OR

**lors de son Conseil d'Administration
a élu un nouveau bureau**





**LIONNEL
PETITCOLAS**

Président Général
Président des hôteliers
indépendants



**CHRISTOPHE LE
MESNIL**

Co-Président



**PHILIPPE
GAILLARD**

Vice-Président des
hôteliers indépendants



**GILBERT
FEBVAY**

Président des cafetiers
- monde de la nuit



**FABRICE
BURDIN**

Vice-Président des
cafetiers - monde de la nuit



**STÉPHANE
DERBORD**

Président des
restaurateurs



**AHLAME
BUISARD**

Vice-Présidente
des restaurateurs



**ALEXANDER
KRIPS**

Président des
hôteliers de chaîne



**MÉDÉRIC
FAUCHILLE**

Vice-Président des
hôteliers de chaîne



**CLÉMENCE
CARMINATI-DU FOU**

Trésorière



**CHRISTOPHE
GONNET**

Secrétaire

Le Conseil d'administration de l'UMIH CÔTE D'OR compte **32 membres**, à raison de **8 représentants** pour chacune **des 4 branches**

● **RESTAURANTS- TRAITEURS**

Stéphane DERBORD - COMME À LA MAISON
Guillaume BORTOLUSSI - CAFÉ GOURMAND
Christophe GONNET - LE RIVA
Ahlame BUISARD - RELAIS DE LA SOURCE
Richard TEXEIRA - AU BUREAU
Annabelle GRAPPIN - CHEZ MES SOEURS
Michel SIMON - PIETRO RESTAURANT

● **CAFÉS - DISCOTHEQUES - MONDE DE LA NUIT**

Christophe LE MESNIL- LE MELKIOR
Clémence CARMINATI-DU FOU -CAFÉ DES FORGES
Gilbert FEBVAY -LE BEVERLY
Christine JORANT - LA JAMAÏQUE
Fabrice BURDIN -COCKTAILS ART AGENCY
Rémi ROBERT - LE SMART
Florian BAROCHI - BYRON BAY
Christophe PETIT - LES 3 BRASSEURS

• HÔTELS INDÉPENDANTS

Lionnel PETITCOLAS - LA GENTILHOMMIERE

Philippe GAILLARD - CAMPANILE CENTRE DIJON GARE

Lucie BRINDJONC - HOSTELLERIE LE CEDRE

Rémy BESOZZI - RB FLH

Marylène MUNNIER - MAISON PHILIPPE LE BON

Séverine PETILAIRE-BELLET - HOSTELLERIE DE LEVERNOIS

Jean-François MARTINET - MAISON CABOTTE

Arnaud THENARD - HOSTELLERIE D'AUSSOIS

• HÔTELS DE CHAÎNE

Romane DENNI - NOVOTEL DIJON SUD

Alexander KRIPS - MERCURE DIJON

Médéric FAUCHILLE - MERCURE BEAUNE

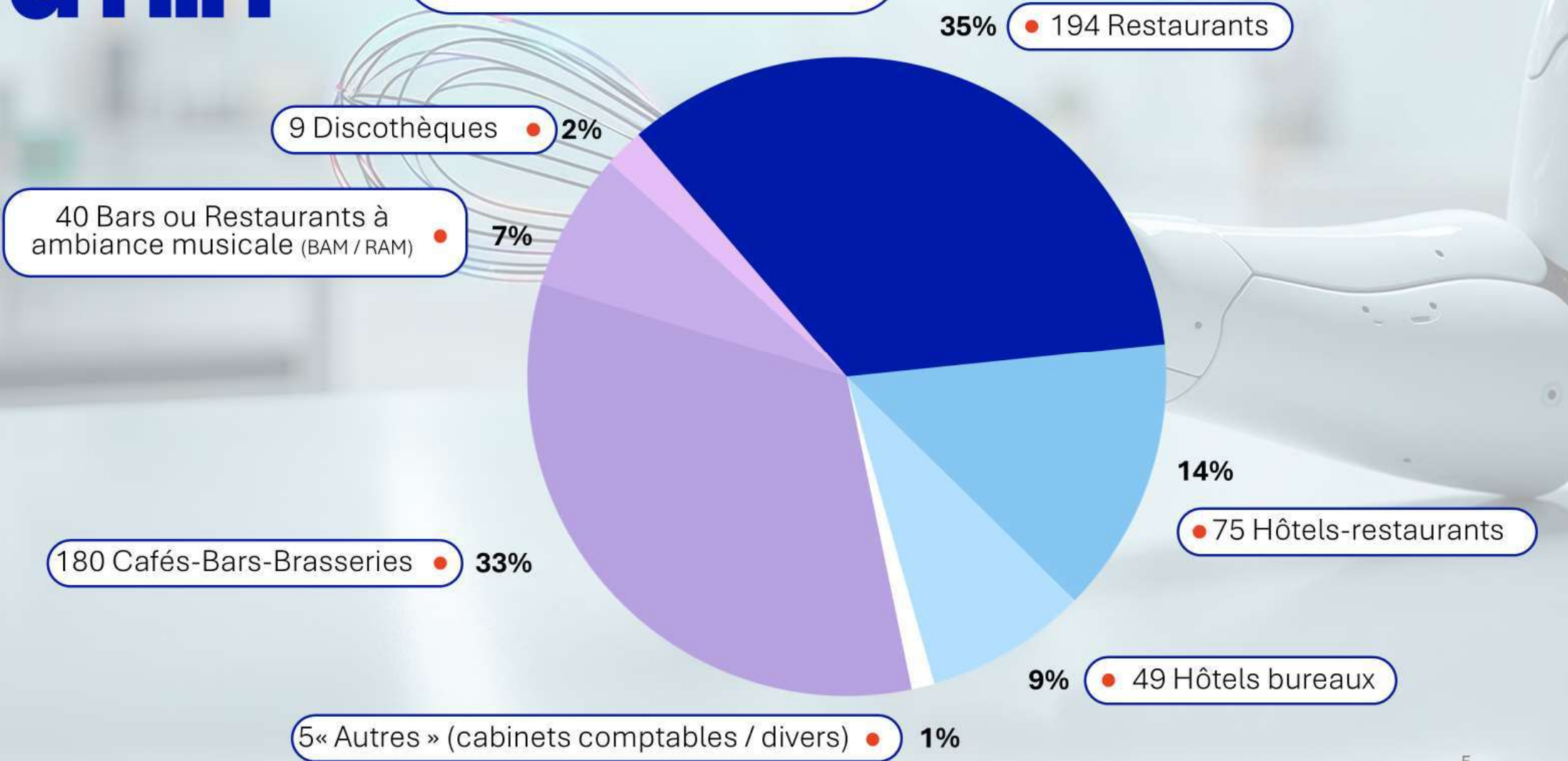
Anthony JACQUIER - IBIS DIJON GARE

Christophe DELBECQUE - HOLIDAY INN EXPRESS

Christophe BRAHY - CAMPANILE LEVERNOIS

Cordélia MARTINY - HOLIDAY INN TOISON D'OR

552 ADHÉRENTS





● VIE STATUTAIRE :

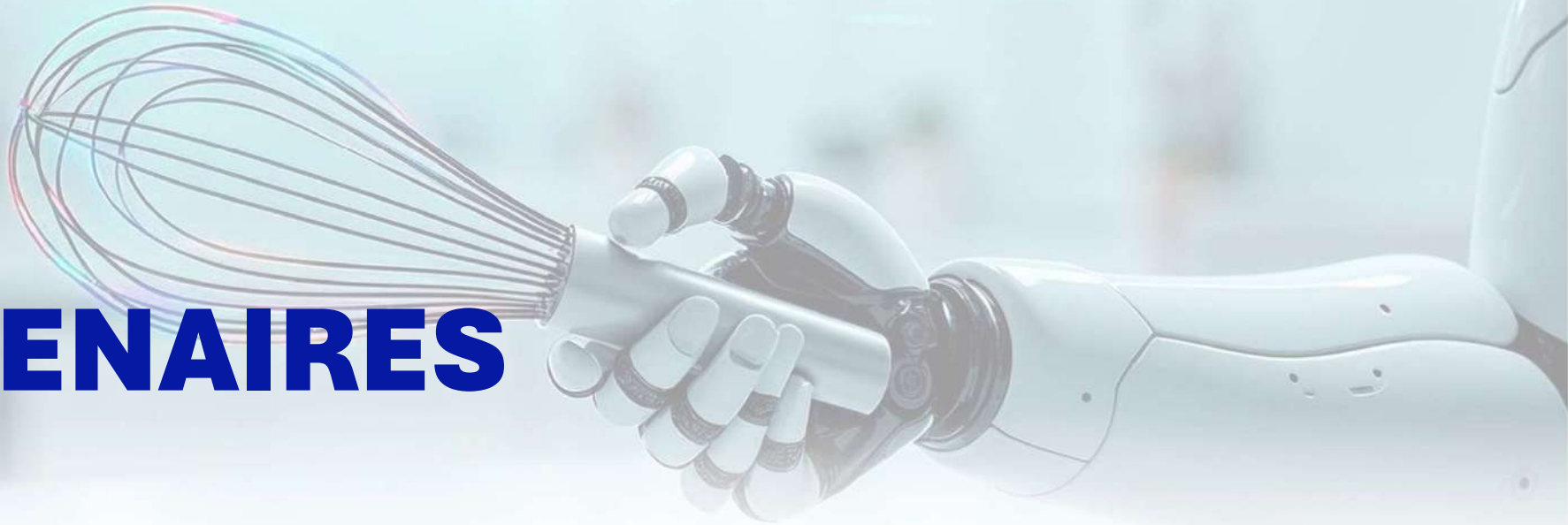
- › 11 réunions de Bureau
- › 4 Conseils d'Administration
- › Congrès national de l'Umih

● RENDEZ-VOUS ADHÉRENTS ET PARTENAIRES :

- › Traditionnels Voeux autour d'une tête de veau
- › Assemblée Générale



• NOS PARTENAIRES



● ACCOMPAGNEMENT ADHÉRENTS 2024 :

- › 119 dossiers AGEFICE traités
- › 329 consultations personnalisées
- › 10 interventions lors du permis d'exploitation
- › 27 newsletters/bulletins d'information



L'UMIH CÔTE D'OR s'est investie en 2024

- > 5 comités de la nuit avec la Mairie/Préfecture/Police
- > 6 réunions terrasses avec la Mairie
- > Jury Label Ville
- > Forum des métiers à Beaune
- > Forum France Travail
- > Forum Audace d'Entreprendre
- > Job dating Club Hôtelier
- > Salon Rest'Hôtel
- > Inauguration Garçon la Note
- > Village des Recruteurs
- > Saffhon

● L'UMIH CÔTE D'OR a rencontré en 2024 :

- › Le Procureur de la République Monsieur Olivier CARACOTCH
- › Le Préfet Monsieur Franck ROBINE
- › La Directrice de l'Office de Tourisme Madame Cordula RIEDEL
- › Le Président et le Directeur de l'Urssaf Messieurs Gilles CLAVEL et Lionel MATZ
- › Le Président du Tribunal de Commerce Monsieur Jérôme PRINCE
- › Les associations de prévention contre les addictions



- **L'UMIH a interpellé les Parlementaires**

Nos 3 Sénateurs : Alain HOUPERT – François PATRIAT – Anne-Catherine LOISIER

et 5 Députés : Hubert BRIGAND – Océane GODARD – Catherine HERVIEU – Pierre PRIBETICH et René LIORET, sur :

- › Le projet de loi de finances et financement de la Sécurité Sociale
- › La taxe sur les boissons sucrées
- › Résolution d'alcoolisation fœtale en priorité nationale

Les mandats de l'UMIH CÔTE D'OR

- **Secteur TOURISME :**

- Bourgogne Franche Comté Tourisme (CRT)
- Côte d'or Attractivité (CDT)
- Dijon Bourgogne Tourisme et Congrès – Office de Tourisme Dijon-Métropole
- Office de Tourisme Intercommunal Beaune et Pays beaunois
- Club Hôtelier de Dijon
- Club Hôtelier Beaune Côte et Sud
- Cité Internationale de la Gastronomie et du Vin : Comité d'Orientation Stratégique



• **AUTORITÉS ADMINISTRATIVES :**

- > Mairie de Dijon
Commission Terrasse
Comité de la Nuit
- > Préfecture (entretien préalable à sanction)



• **ORGANISATIONS PATRONALES :**

- > UMIH Nationale
- > MEDEF 21
- > CPME 21



• **FORMATION**

- > École des Métiers
- > AKTO
- > Conseiller Enseignement Technologique (CET) : indépendant jury d'examen





umih Confédérale

- › Négociation tickets restaurant
- › Loi LE MEUR meublés de tourisme
- › Taxe sur les boissons sucrées
- › Licence débit de boissons moins de 3500 habitants
- › Reconnaissance métiers en tension

RAPPORT FINANCIER



PRODUITS

- Location Umih formation
- Divers
- Point accueil Agefice
- Partenariats
- Cotisations syndicales



CHARGES

- Charges personnel
- Impôts et taxes
- Autres achats
- Achats Matière Première



Compte de résultat

	Janvier à Décembre 2024	Janvier à Décembre 2023	Variation Absolue (montant)
Production vendue	268 630 €	264 015 €	4 615 €
Reprises et Transferts de charge	12 000 €	12 150 €	-150 €
Autres produits	22 €	7 €	16 €
Produits d'exploitation	280 653 €	276 172 €	4 481 €
Cotisation confédérale et assistance juridique	56 744 €	57 673 €	-929 €
Variation de Stock de matières premi	408 €	-341 €	749 €
Autres achats non stockés et charge	70 133 €	60 909 €	9 224 €
Impôts et taxes	8 829 €	8 847 €	-17 €
Salaires et Traitements	89 897 €	86 826 €	3 071 €
Charges sociales	32 283 €	30 787 €	1 496 €
Amortissements et provisions	32 311 €	31 972 €	339 €
Autres charges			
Charges d'exploitation	290 606 €	276 673 €	13 933 €
RESULTAT D'EXPLOITATION	-9 953 €	-501 €	-9 452 €
Produits financiers	4 202 €	1 256 €	2 946 €
Charges financières	2 329 €	2 671 €	-343 €
Résultat financier	1 873 €	-1 415 €	3 288 €
RESULTAT COURANT	-8 080 €	-1 916 €	-6 164 €
Produits exceptionnels		18 684 €	-18 684 €
Résultat exceptionnel		18 684 €	-18 684 €
Impôts sur les bénéfices	2 643 €	1 670 €	973 €
EXCEDENT OU DEFICIT	-10 723 €	15 098 €	-25 821 €

BILAN ACTIF / PASSIF

ACTIF



292 480 €

12 178 €

39 000 €

1 393 €

162 487 €

TOTAL

507 538 €

- Disponibilités
- Titres immobilisés
- Construction
- Autres Immos
- Matières premières

PASSIF



360 327 €

127 702 €

3 590 €

15 920 €

TOTAL

507 538 €

- Dettes fournisseurs
- Dettes fiscales et sociales
- Emprunts
- Reserves

APPROBATION DES COMPTES





umih²¹

iciation
innovate!



L'UMIH TOURNÉE VERS LA MODERNITÉ :

- Digitalisation :
comptabilité en ligne, info réseaux sociaux...
- Documentations commerciales
- Nouveau logiciel Brevo
- Visioconférence
- Mise en avant de notre nouvelle identité graphique

Mission de 2 mois dédiée au développement des adhésions

- > L'UMIH 21 a demandé à **Clémence CARMINATI** membre du bureau de rencontrer nos prospects et nos adhérents.



- PARTENARIAT UMIH 21 & CCI COTE D'OR/SAONE ET LOIRE AVEC MKG CONSULTING** – Spécialiste des statistiques hôtelières :

LES PERFORMANCES DES RELAIS DEPARTEMENTAUX DU NORD-EST NOVEMBRE 2024

21 Côte d'Or	Résultats MENSUELS d'activité hôtelière					
	Taux d'Occupation %		Prix Moyen HT		RevPAR HT	
	novembre 24	Var. vs 2023	novembre 24	Var. vs 2023	novembre 24	Var. vs 2023
Super-économique	52,1%	-3,1	53,1	1,2%	27,7	-4,5%
Economique	58,8%	2,0	77,7	0,4%	45,7	4,0%
Moyen de Gamme	61,2%	-0,6	104,6	2,7%	64,0	1,6%
Haut de Gamme	nd	nd	nd	nd	nd	nd
21 Côte d'Or	57,5%	-0,1	81,6	2,7%	46,9	2,5%
Dijon	58,8%	-1,4	81,1	3,2%	47,7	0,8%

21 Côte d'Or	Résultats CUMULES d'activité hôtelière					
	Taux d'Occupation %		Prix Moyen HT		RevPAR HT	
	Cumul à fin novembre 24	Var. vs 2023	Cumul à fin novembre 24	Var. vs 2023	Cumul à fin novembre 24	Var. vs 2023
Super-économique	62,5%	-1,3	58,0	4,1%	36,2	1,9%
Economique	66,6%	0,6	83,2	2,4%	55,4	3,3%
Moyen de Gamme	69,5%	1,1	113,5	-0,5%	78,8	1,0%
Haut de Gamme	nd	nd	nd	nd	nd	nd
21 Côte d'Or	66,2%	0,1	87,1	2,3%	57,6	2,5%
Dijon	65,5%	-0,8	86,9	2,9%	56,9	1,7%



**PROJET DE RÉSIDENCE D'HÉBERGEMENT
À DESTINATION DE NOS COLLABORATEURS**



- **MUTUELLE POUR LA PROFESSION**

**Présentation par
Sandrine MUNGER**

UmiVitalité

CAFÉS | HÔTELS | RESTAURANTS | TRAITEURS | SAISONNIERS | DISCOTHÈQUES | BOWLINGS | THALASSOS

SANTÉ
47,10€
PAR MOIS
PAR SALARIÉ(E)

**L'assurance
des cafés,
hôtels,
restaurants
et entreprises du secteur HCR.**

Facile et rapide
Couverture complète
Remboursements express
Assistance 24h/24

* 1,20% du plafond mensuel de la sécurité sociale (PMSS), par mois et par salarié(e) affilié(e) au régime général. Le montant minimum pris en charge par l'entreprise est de 50 % soit 23,95€ (par salarié(e)) et par mois.

- **UMIH FORMATION**
Éponine CHATELAIN

NOUVEAU

FORMATION 100% DIGITAL
AVEC IA INTÉGRÉE
DEVELOPPEMENT
DURABLE

Classement
hôtelier







EN SAVOIR →



les intrépides GROUPE

Link crew Insta mania SHARK le studio

* Nos offres

-  Gestion Instagram
-  Gestion LinkedIn
-  Coaching & formation
-  Shooting
-  Print
-  Site Web

• COCKTAIL DE CLÔTURE

GOURMAND BY BENOIT BRULEY

Et merci aux EAUX VELLEMINFROY

